



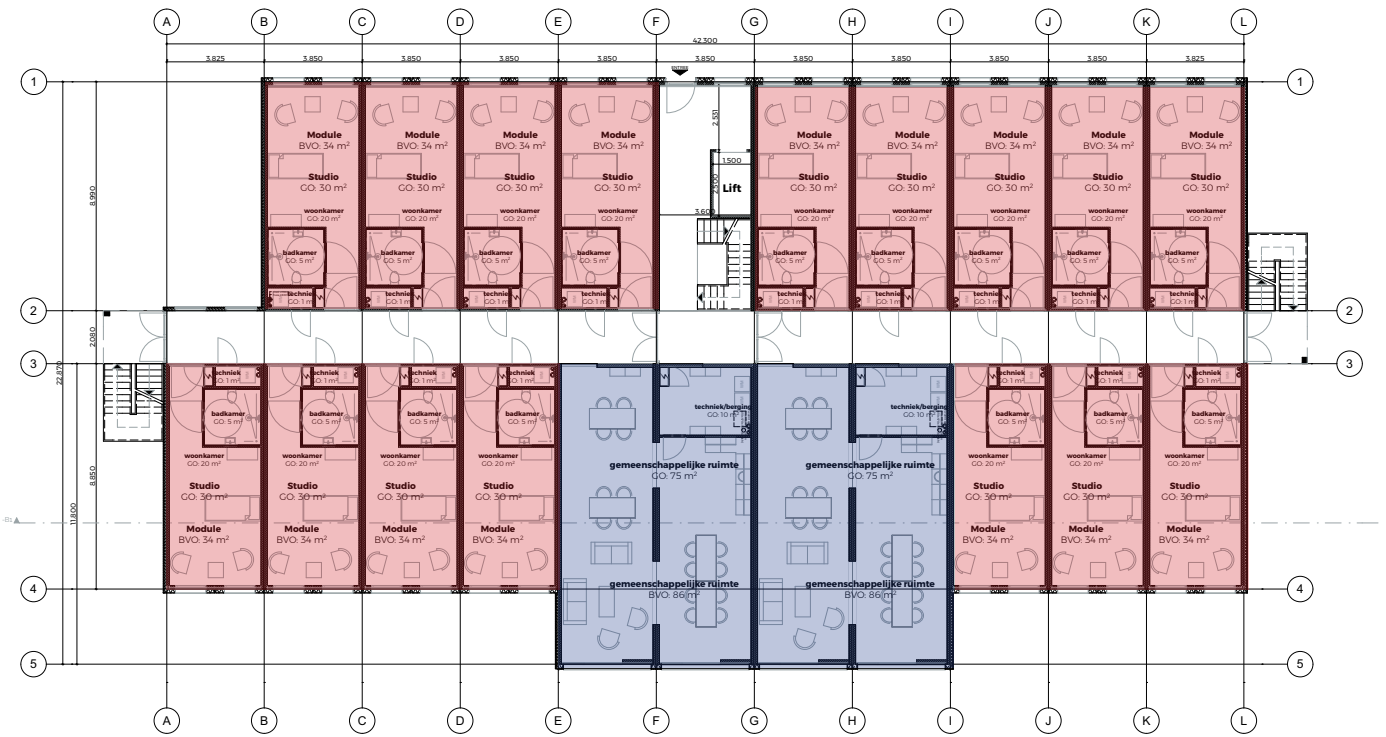
## **Een thuis voor PG-cliënten** Duurzame oplossing voor korte tot middellange termijn.

Ondanks een stagnerende of zelfs teruglopende bevolkingsomvang in sommige gebieden vraagt de vergrijzing de komende decennia om een toename aan huisvesting voor cliënten met psychogeriatrische problematiek (PG). Bouwinvest, De Groot Vroomshoop, ZorgID en Finch Buildings hebben de handen ineengeslagen om tot een betaalbare, semi-permanente oplossing te komen. Hiermee wordt natuurlijk en circulair wonen mogelijk voor PG-cliënten en kunnen zorgaanbieders de kwaliteit bieden die de doelgroep verdient.

## **Finch Buildings**

**Finch maakt hoogwaardige, betaalbare gebouwen van massief hout.**

Finch Buildings heeft een bouwsysteem ontwikkeld bestaande uit geprefabriceerde modules, die voor elke doelgroep en toepassing geschikt zijn. Als studio, twee- of driekamerappartement, kantoor, zorgappartement of hotel. Finch Buildings worden gemaakt van hout, het enige bouw materiaal dat simpelweg weer teruggroeit. Daarnaast heeft hout een positieve uitwerking op de gezondheid van de mens en milieu. Finch Buildings bouwt snel, duurzaam en betaalbaar.



## Een passend zorggebouw

Finch Buildings biedt met het zorggebouw een huisvestingsoplossing voor mensen met een PG-aandoening. Deze doelgroep heeft behoefte aan een beschermde, kleinschalige en warme omgeving. Dit vraagt om huiselijke gemeenschappelijke ruimtes, maar ook om voldoende privéruimte met bij voorkeur eigen sanitair voor behoudt van autonomie. Daarnaast is het belangrijk extra aandacht te hebben voor de veiligheid, loopafstanden en draaicirkels. Het zorggebouw van Finch Buildings houdt rekening met deze elementen door een heldere structuur van 8 studio's te combineren met een ruime, maar overzichtelijke gemeenschappelijke huiskamer. Het materiaalgebruik van Finch zorgt voor het gevoel van warmte en geborgenheid.



## Business case

Finch Buildings is ontstaan vanuit het circulaire gedachtegoed, met de ambitie om de bouw duurzamer en gezonder te maken. Het resultaat is een modulair bouwsysteem vervaardigd uit massief hout, met lage onderhoudskosten en zeer goede energieprestaties (label A++). Door het gehanteerde (hoge) kwaliteitsniveau gaan de gebouwen minstens 50 jaar mee, waarbinnen desgewenst meerdere functies kunnen worden toegepast. Door de circulaire eigenschappen van het bouwsysteem en de verscheidene modulaire toepassingen, kennen Finch modules een hoge restwaarde. Daarbij behoren sloopkosten tot het verleden.

Huurprijs/eenheid/maand: € 790,-

Energiekosten per maand: € 20,-

Huurtermijn: 15 jaar

Aanname: De grond wordt gekocht tegen een aanschafwaarde op basis van een maatschappelijke bestemming, of in erfpacht uitgegeven.

*Alle in dit document genoemde bedragen zijn een raming.*

Voor meer informatie, neem contact op met:

Erwin Drenth, Bouwinvest

e.drenth@bouwinvest.nl | 06 51 36 70 50

Jurrian Knijtzijzer, Finch Buildings

jurrian@finchbuildings.com | 06 23 73 18 63