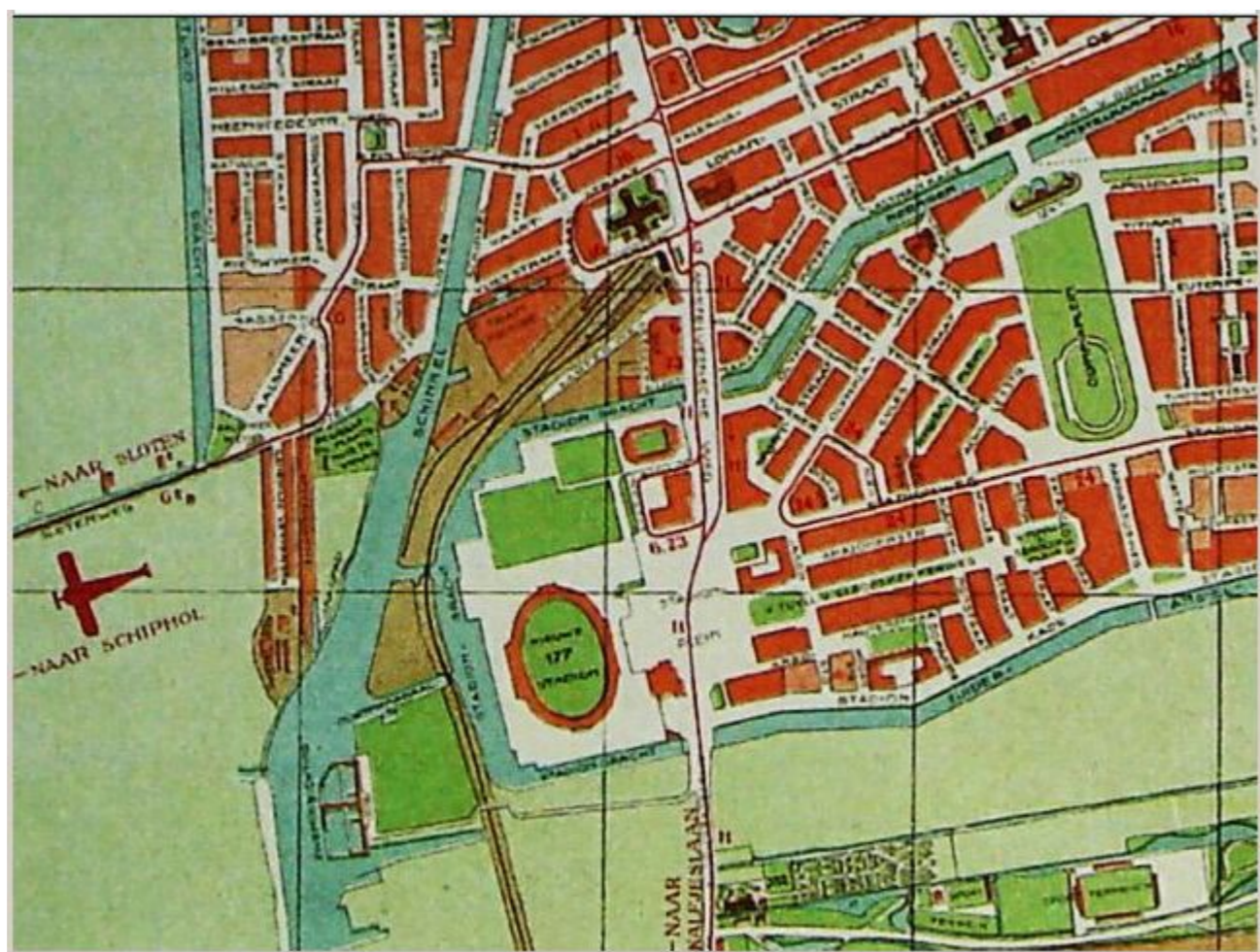


STADIONPLEIN

1931

Olympische spelen 1928



Situatie na de spelen
Stadion en Citroën zuidgarage
lokatie noordgebouw onbebouwd



Citroën zuid
Ontwerp Jan Wils 1928



Citroën noord
Ontwerp Jan Wils 1959

1962

STADIONPLEIN VANDAAG



STADIONPLEIN MORGEN

Bouwinvest bezit meerdere gebouwen rondom het Stadionplein: het Olympisch gebied. Met herontwikkeling van de Citroën-gebouwen draagt Bouwinvest bij tot een levendig gebied dat meer is dan alleen de som van de gebouwen: Een bruisend nieuw Stadionplein in 2017.

- **Van transitieplek naar aantrekkelijke bestemming**
- **Wonen, leven, werken, winkelen, sporten, eten, recreëren en ontspannen.**
- **Dynamiek, historie, innovatie en sportiviteit op en rondom een nieuw stadsplein met levendige uitstraling en aantrekkingskracht.**
- **Een vernieuwde toegangspoort tot de stad, die fungeert als een visitekaartje voor Amsterdam.**
- **Een aantrekkelijke bestemming voor bezoekers uit de buurt, de stad en daar buiten.**

Tot die tijd werken we hard aan de ontwikkeling van het plein en de gebouwen om deze tot een aangenaam en hoogwaardig verblijfsgebied te maken.

Het zal het wachten meer dan waard zijn.



HERONTWIKKELING CITROËN-GEBOUW NOORD

1962



HERONTWIKKELING CITROËN-GEBOUW NOORD

Ambities:

EEN BESTEMMING IN DE STAD.

Door aan alle zijden van het gebouw voordeuren van aantrekkelijke functies te maken, wordt het gebouw alzijdig toegankelijk en functioneert het als katalysator voor de levendigheid van de openbare ruimte.

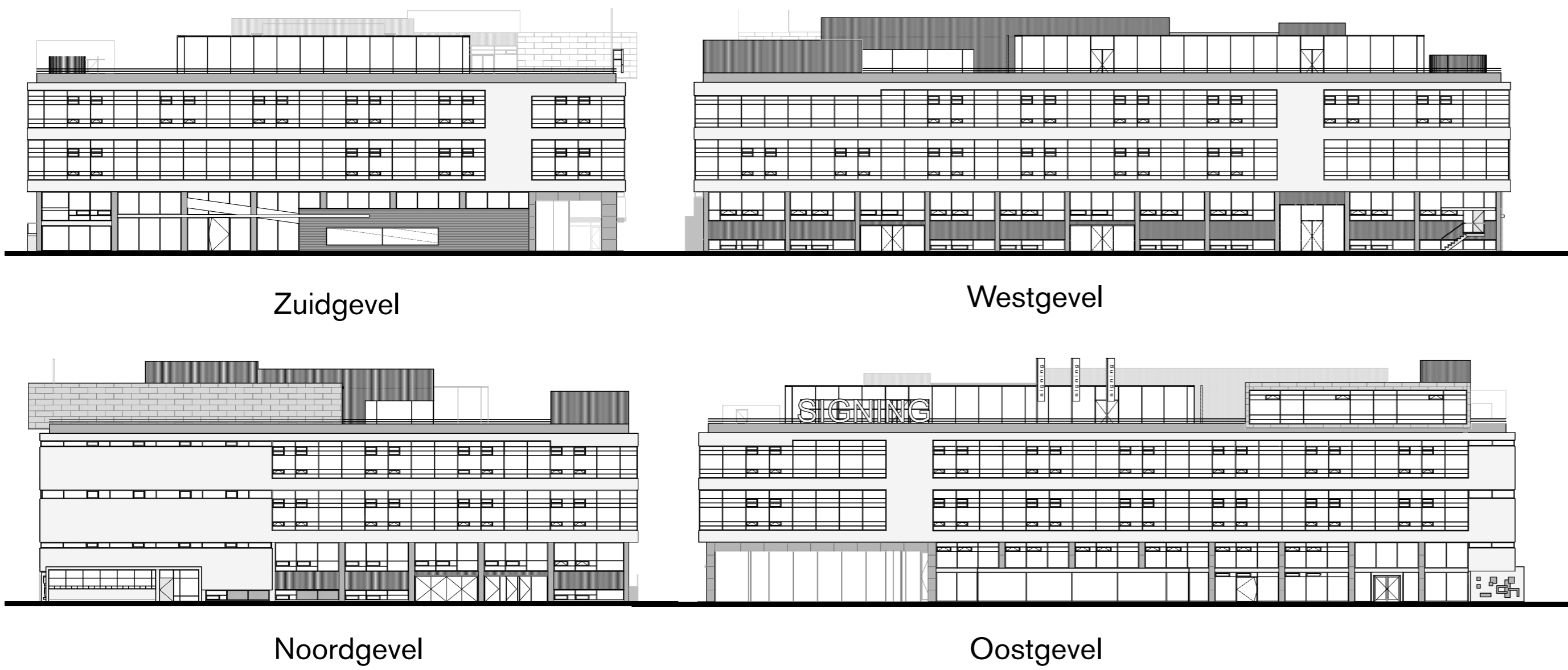
TERUG NAAR DE OORSPRONKELIJKE UITSTRALING.

De iconische uitstraling van het gebouw wordt weer inzichtelijk gemaakt door de oorspronkelijk genuanceerde kleuren en materialen in ere te herstellen die in de jaren '80 voor een groot deel verloren zijn gegaan.

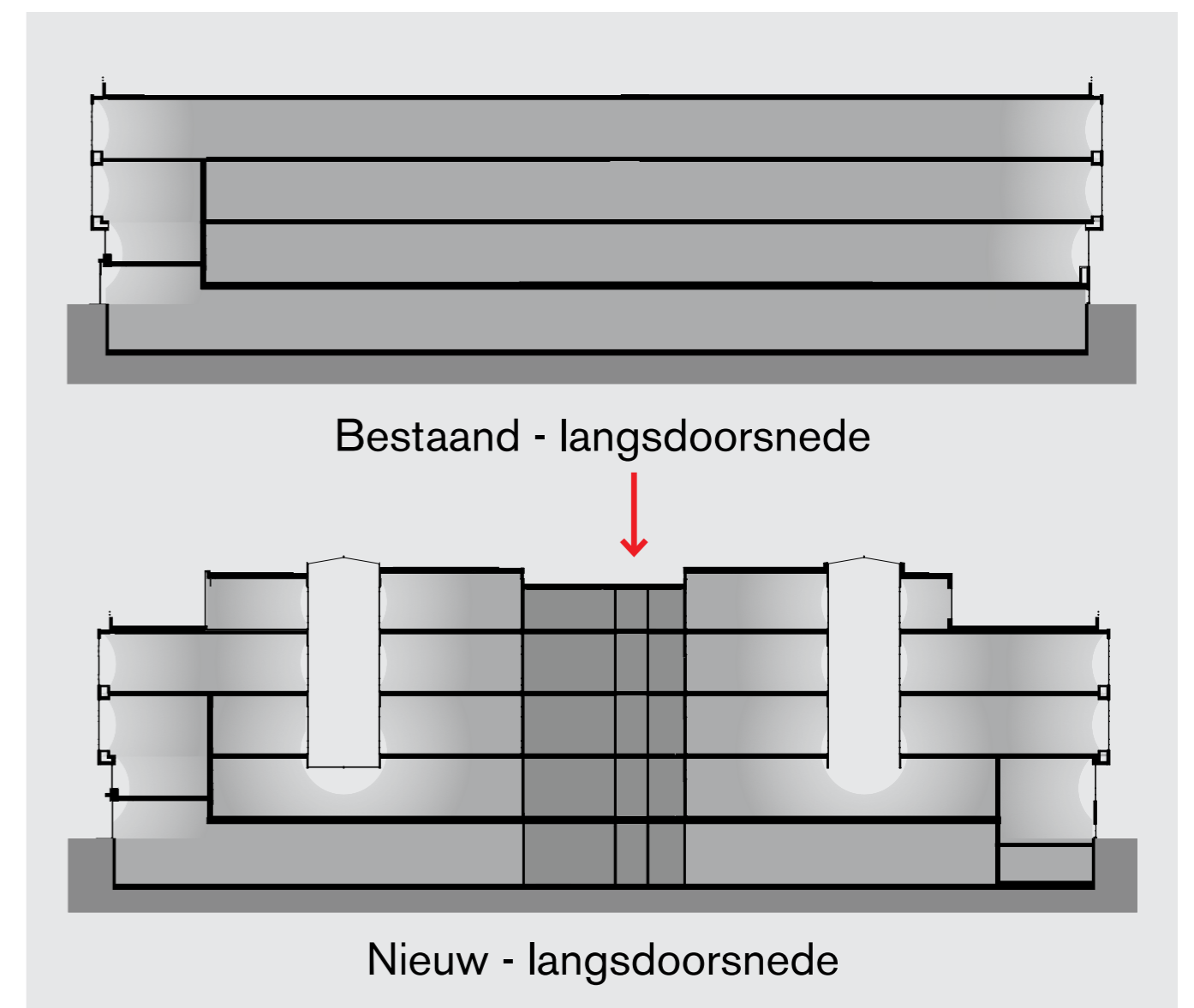
OPNIEUW GESCHIKT VOOR TOEKOMSTIG GEBRUIK.

De transformatie van werkplaats tot hoogwaardig multifunctioneel gebouw wordt mogelijk gemaakt door nieuwe daglichtvides, een nieuwe verticale ontsluiting en een uitbreiding van het daklandschap die de gelegenheid geeft het voormalig parkeerdek te beleven en het prachtige uitzicht op het Olympisch Stadion.

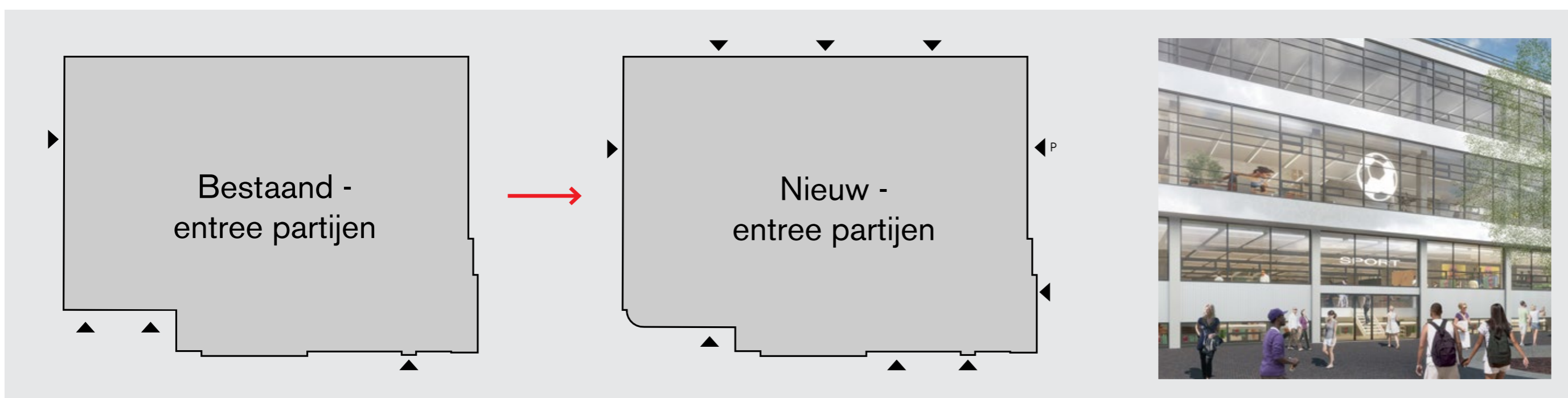
GEVELAANZICHTEN



INGREPEN TBV DAGLICHTINVAL



ENTREES



UITSTRALING



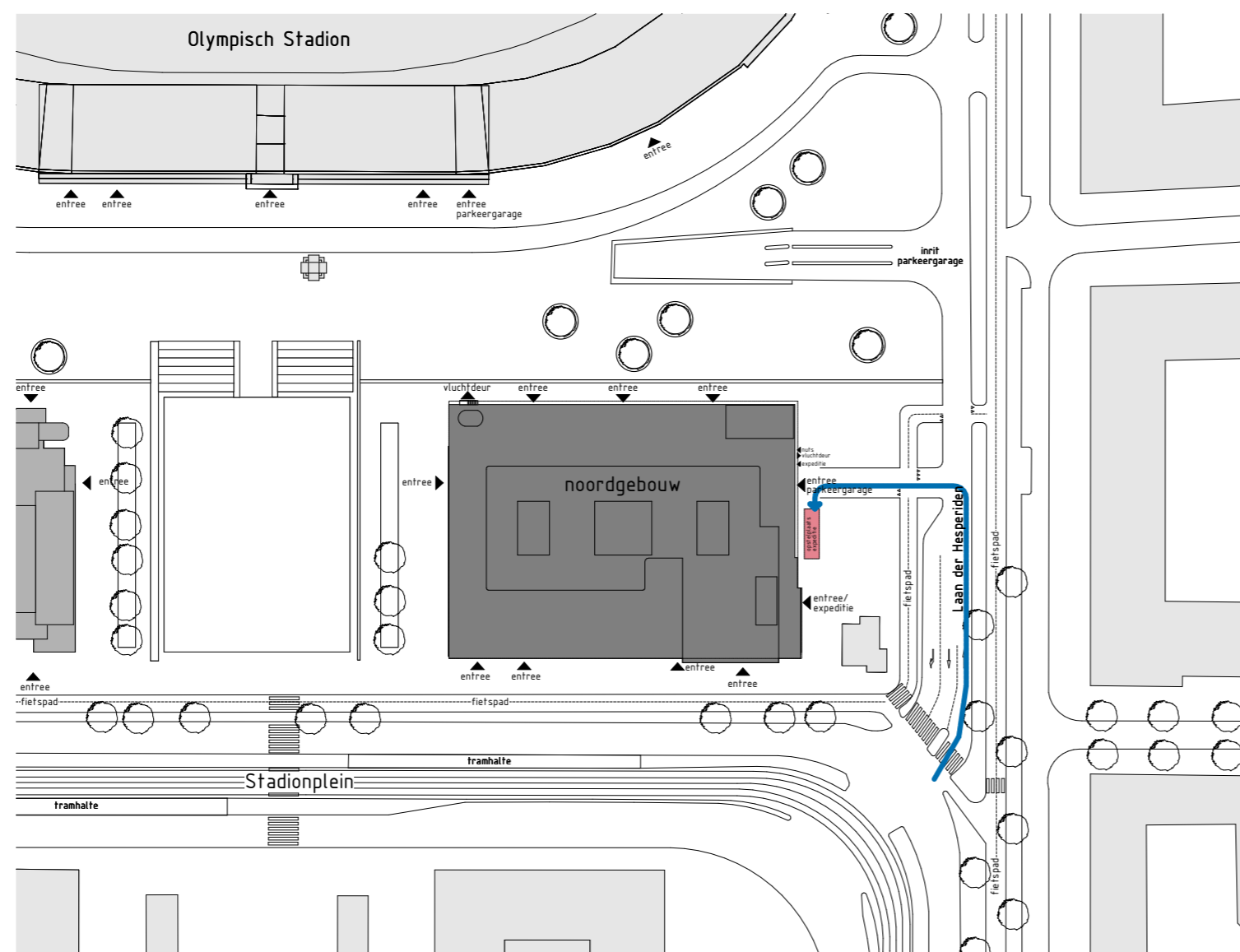
Oorspronkelijke uitstraling

DAKLANDSCHAP

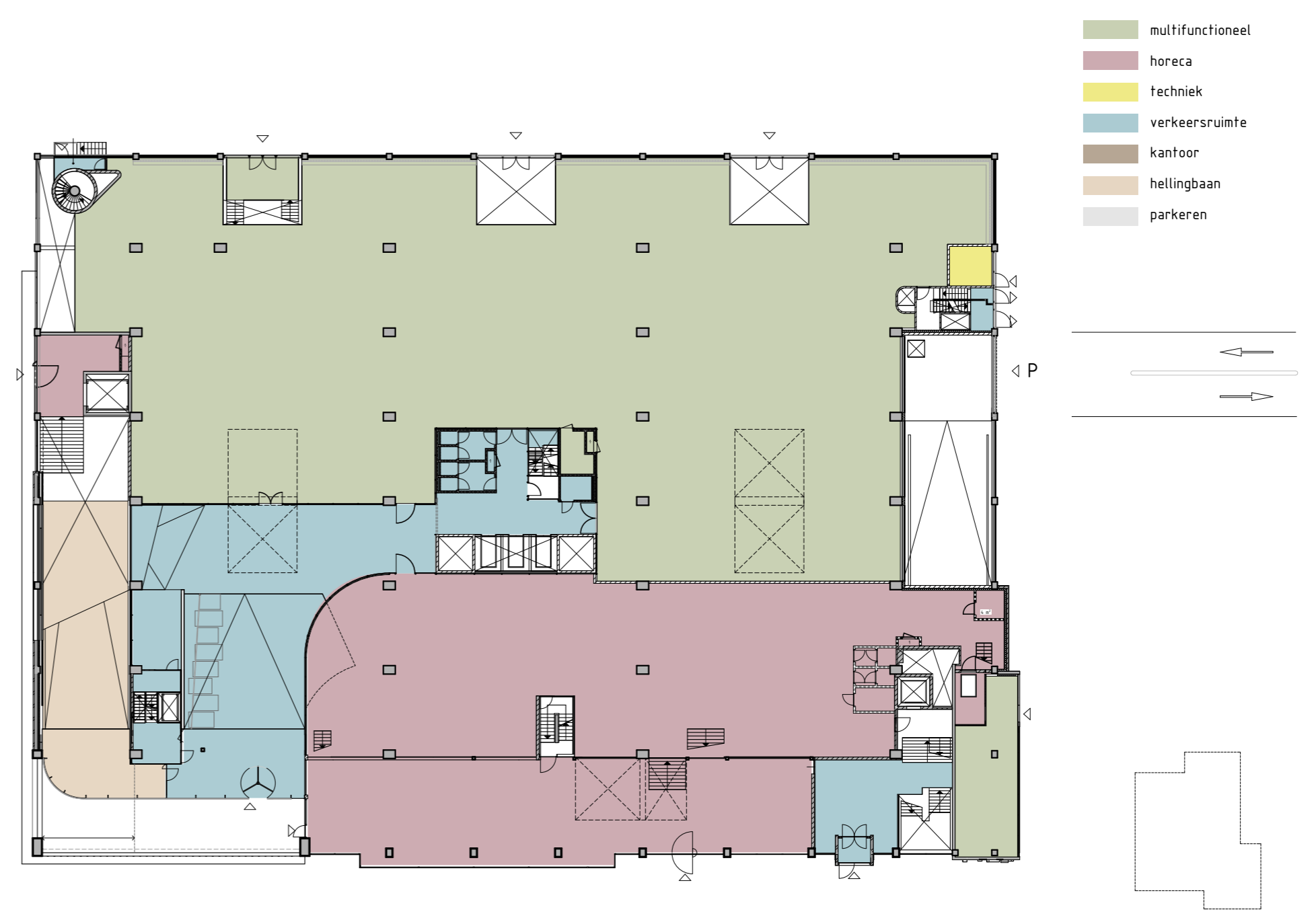


Nieuw ontwerp

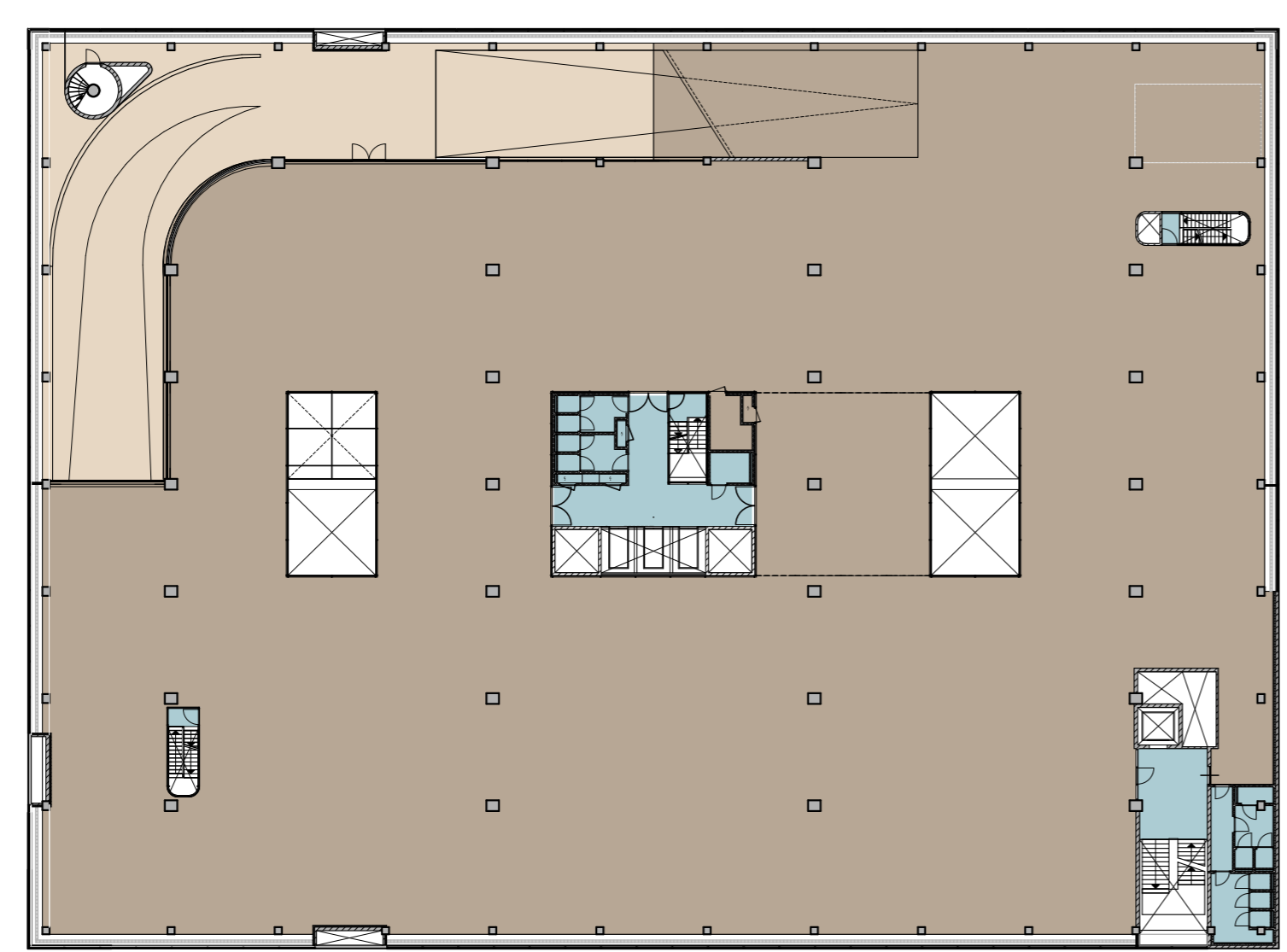
HERONTWIKKELING CITROËN-GEBOUW NOORD



Situatietekening



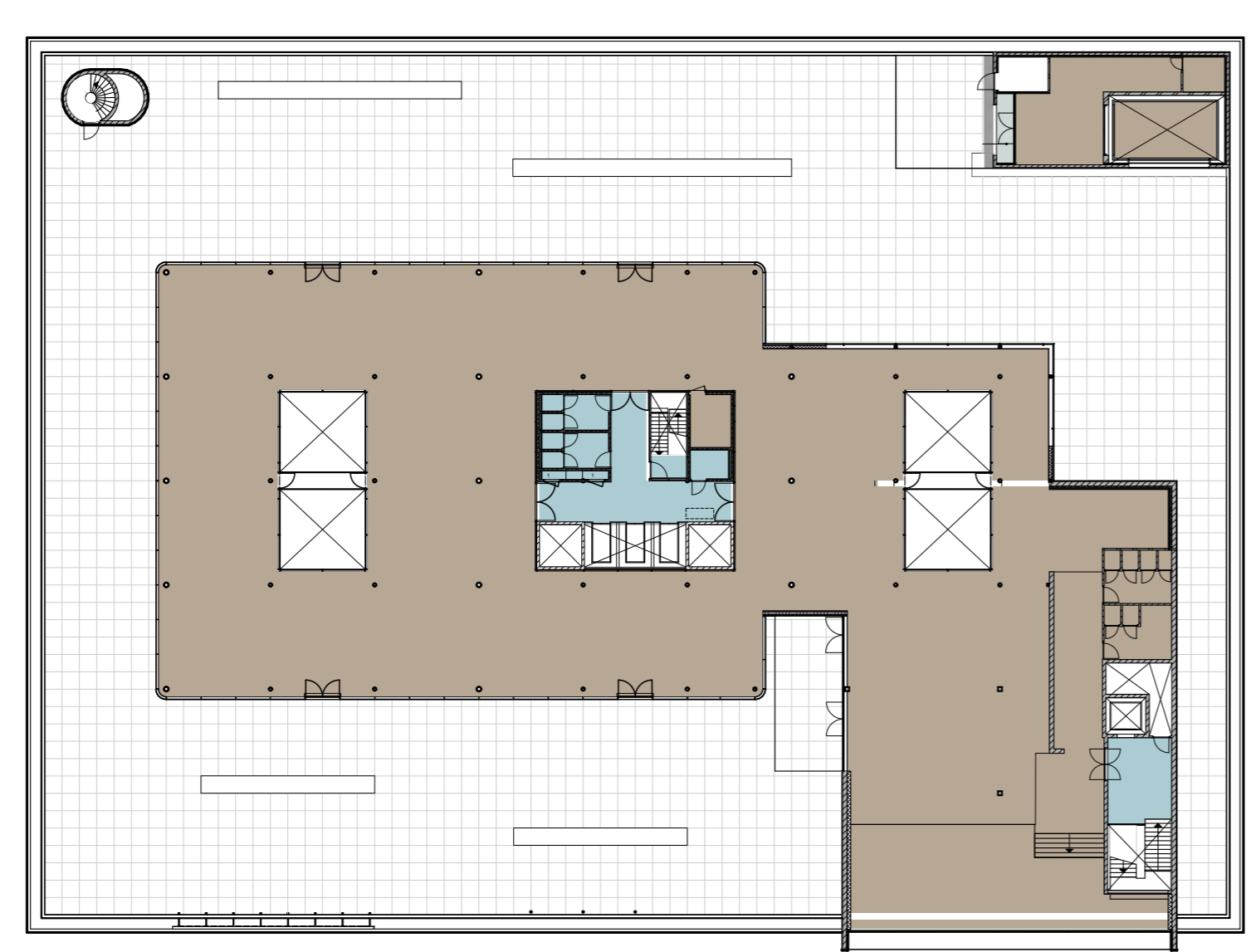
Begane grond / beletage



1e Verdieping



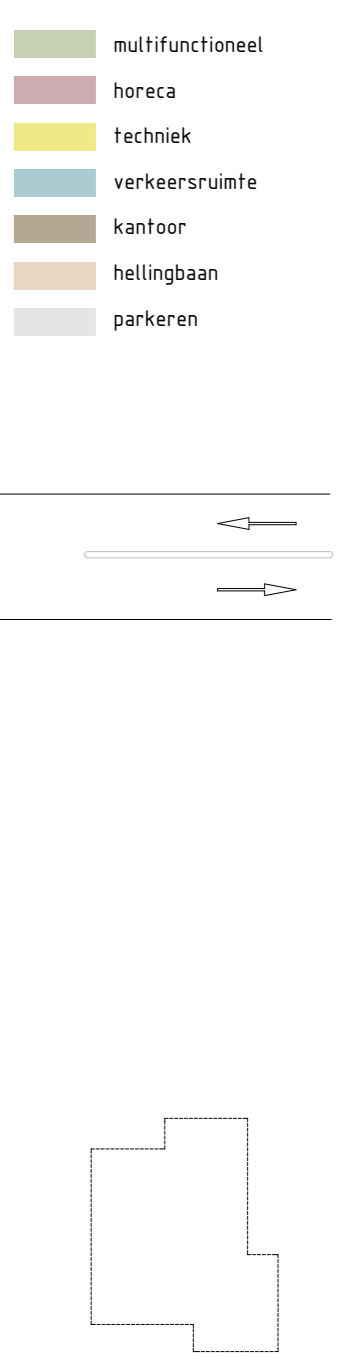
2e Verdieping



3e Verdieping



Kelder



HERONTWIKKELING CITROËN-GEBOUW NOORD



HERONTWIKKELING CITROËN-GEBOUW ZUID

1931



HERONTWIKKELING CITROËN-GEBOUW ZUID

Ambities:

HERPROGRAMMERING

Herprogrammeren voormalig garage gebouw met kantoren, winkels en mogelijk horeca.

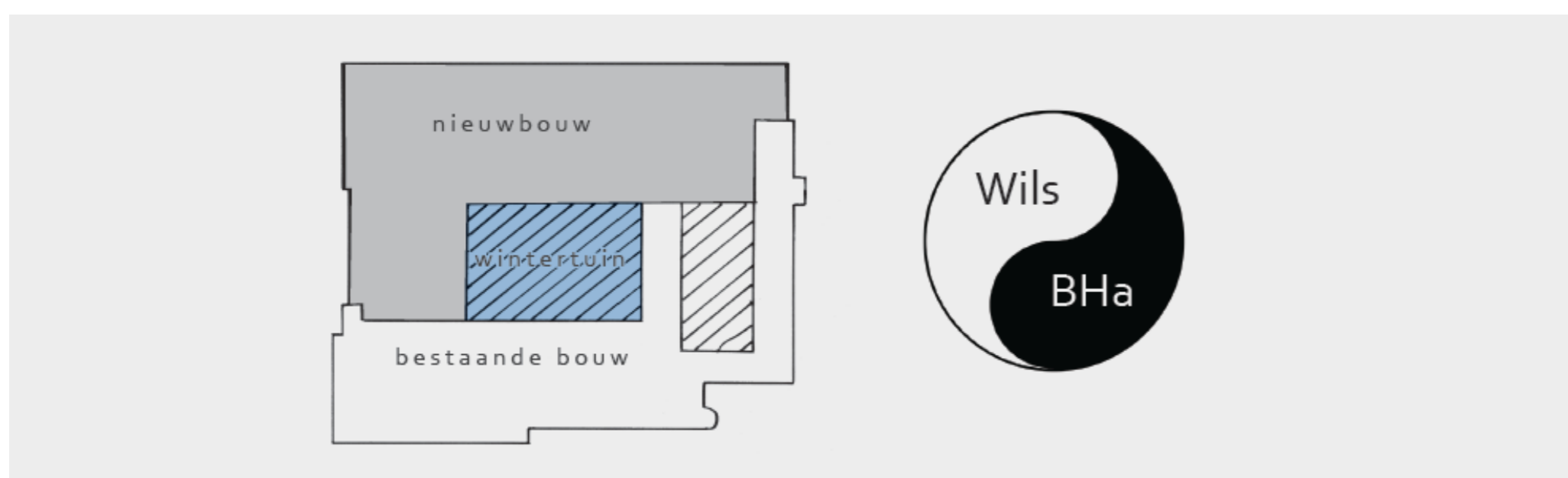
NIEUWE ONTSLUITINGEN

Ontwikkelen alzijdig gebouw met nieuwe ontsluitingen om openbare ruimte te activeren.

MONUMENTALE WAARDE

Met respect voor monumentale waarde het gebouw weer op orde brengen naar hedendaagse standaard.

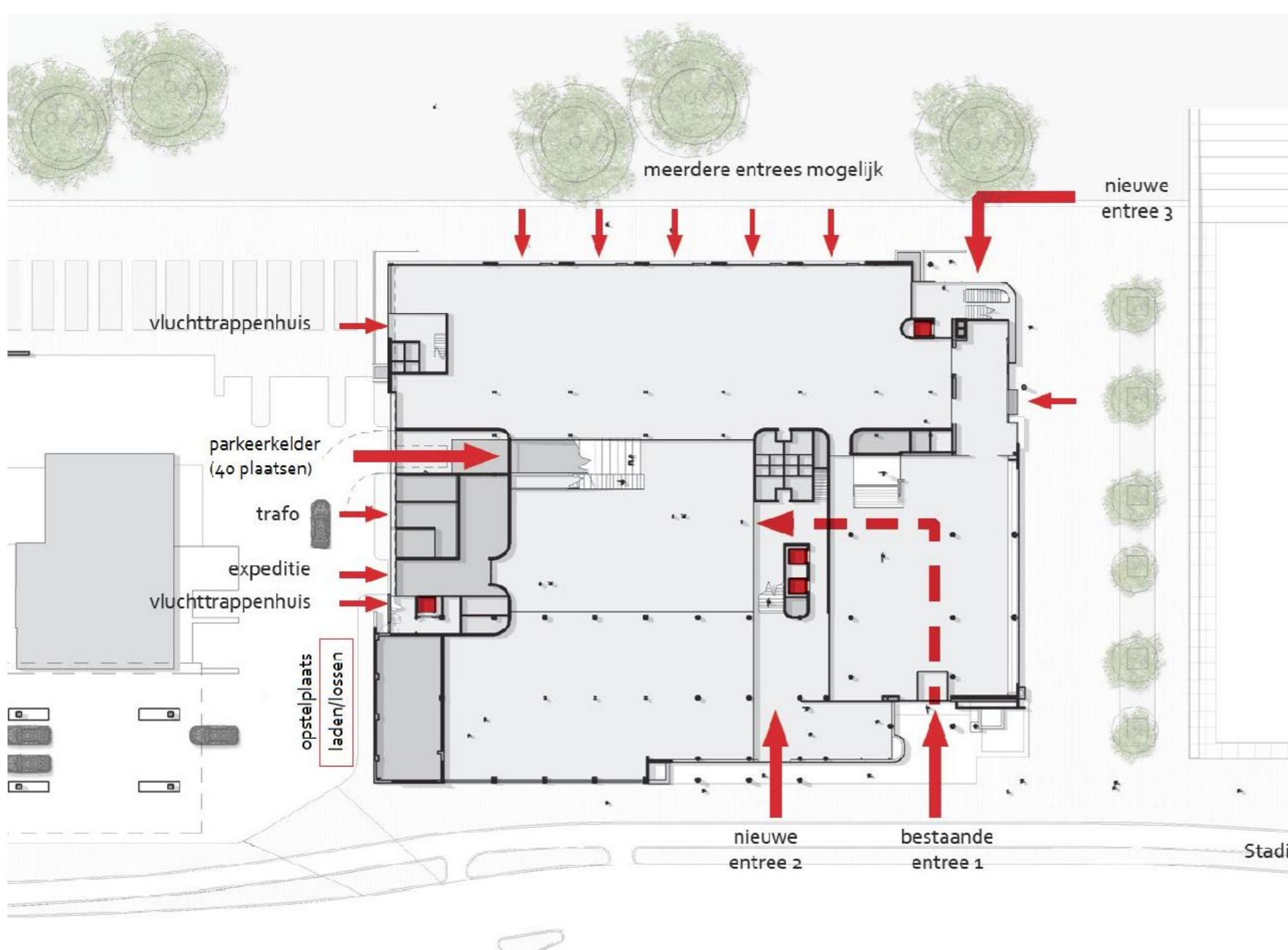
BESTAAND EN NIEUW



OORSPRONKELIJKE UITSTRALING



ENTREES



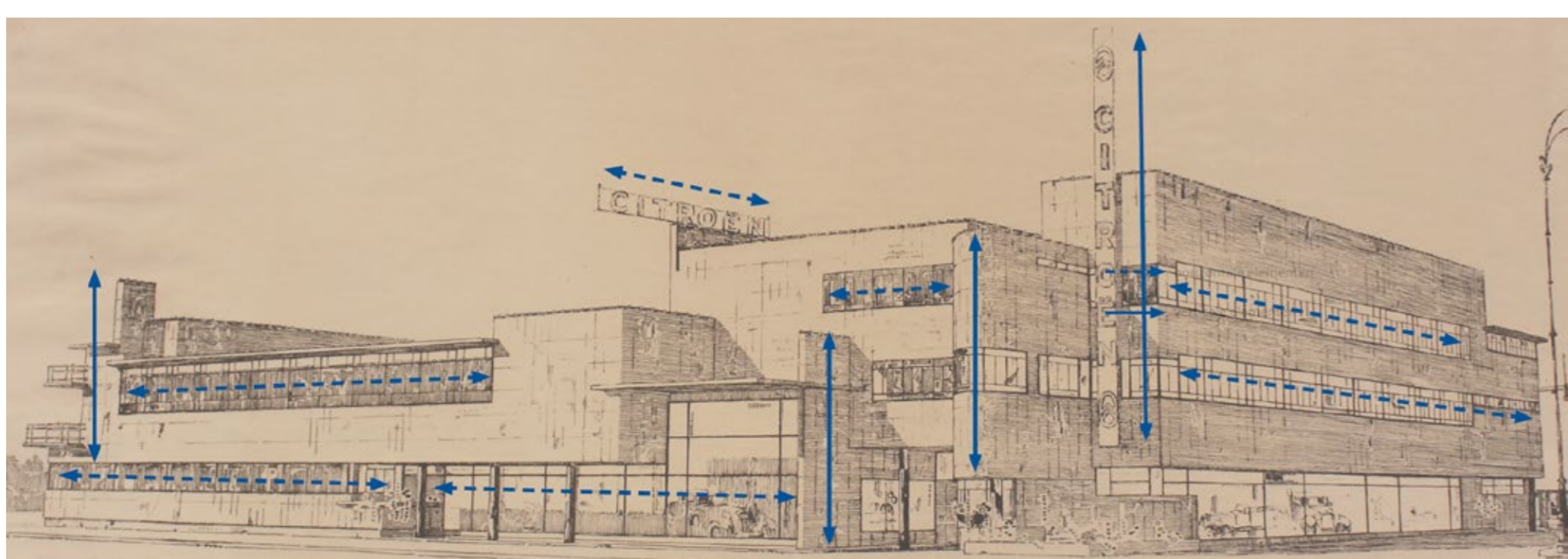
OORSPRONKELIJKE DETAILLERING TERUGBRENGEN



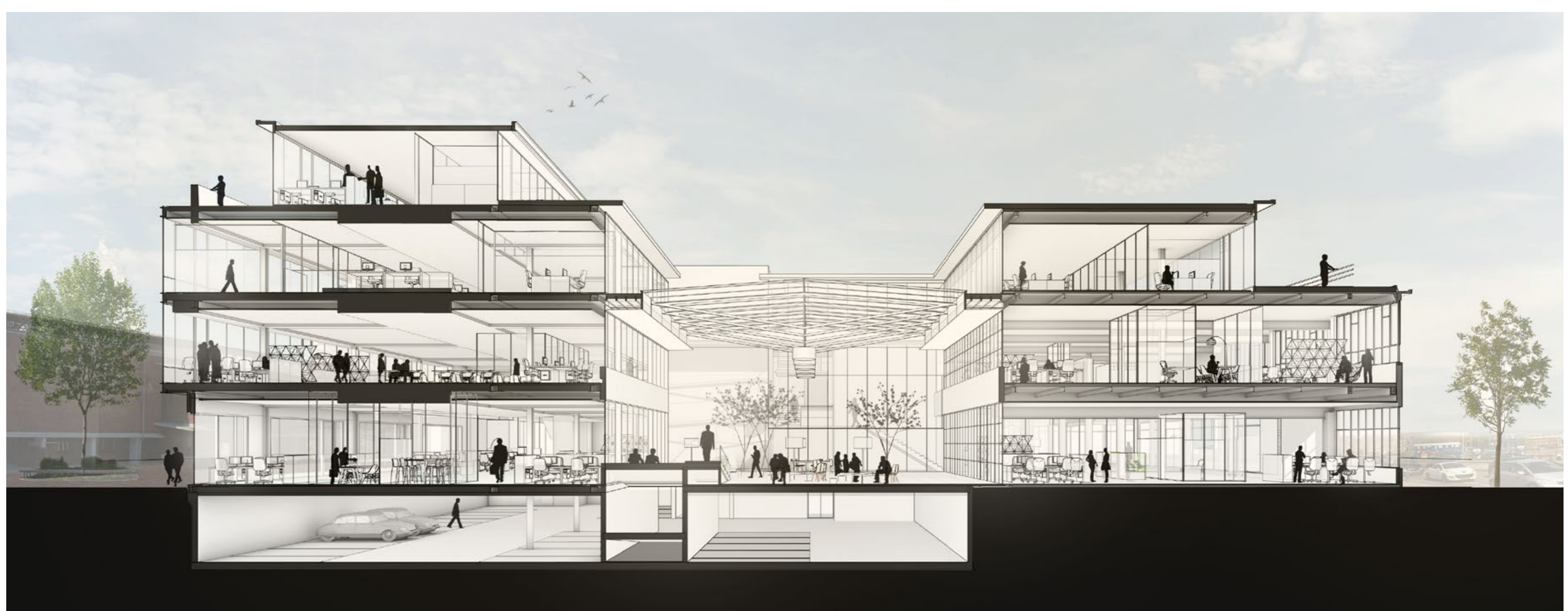
BRANDING ALS ONDERDEEL VAN DE ARCHITECTUUR



NADRUK OP VERTICALE EN HORIZONTALE BELIJNINGEN



HERONTWIKKELING CITROËN-GEBOUW ZUID



GOED OM TE WETEN

PLANNING

Citroën Noord en Zuid zijn voor de stad herkenbare en iconische gebouwen. De gedeeltelijke sloop en herbestemming (Zuidgebouw) en de monumentale renovatie (Noordgebouw) worden dan ook zorgvuldig en stap voor stap uitgevoerd. Nadat de plannen in het eerste deel van 2015 vormgegeven zijn, volgen nu de hieronder weergegeven stappen:

VOORJAAR 2016

Indienen bouwaanvraag Noordgebouw
Indienen bouwaanvraag Zuidgebouw
Voorbereiden verbouwing

ZOMER 2016

Start verbouwing beide gebouwen

NAJAAR 2017

Oplevering Noordgebouw

VOORJAAR 2018

Oplevering Zuidgebouw

* De genoemde periodes zijn indicatief

BOUWPLAATS EN LOGISTIEK

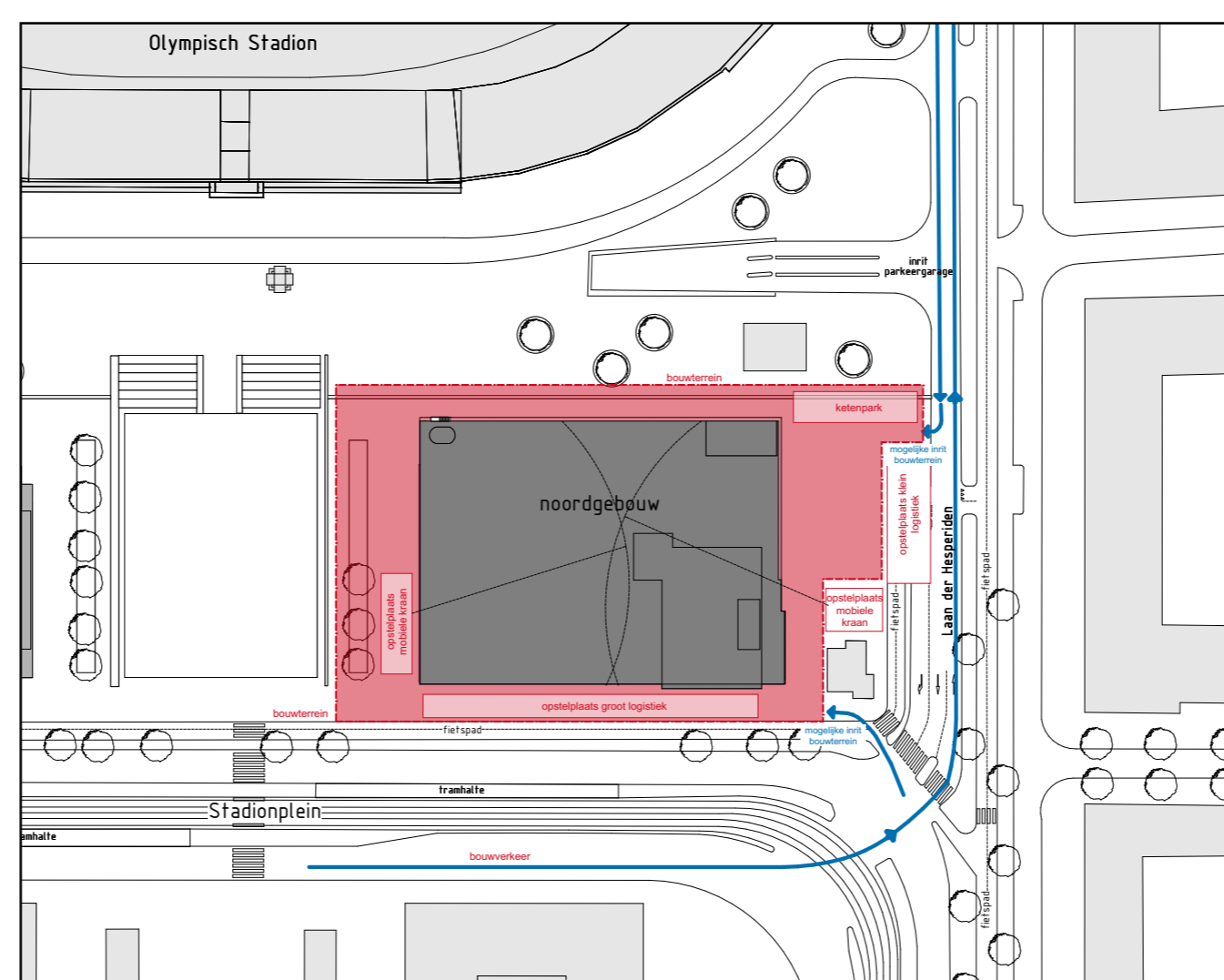
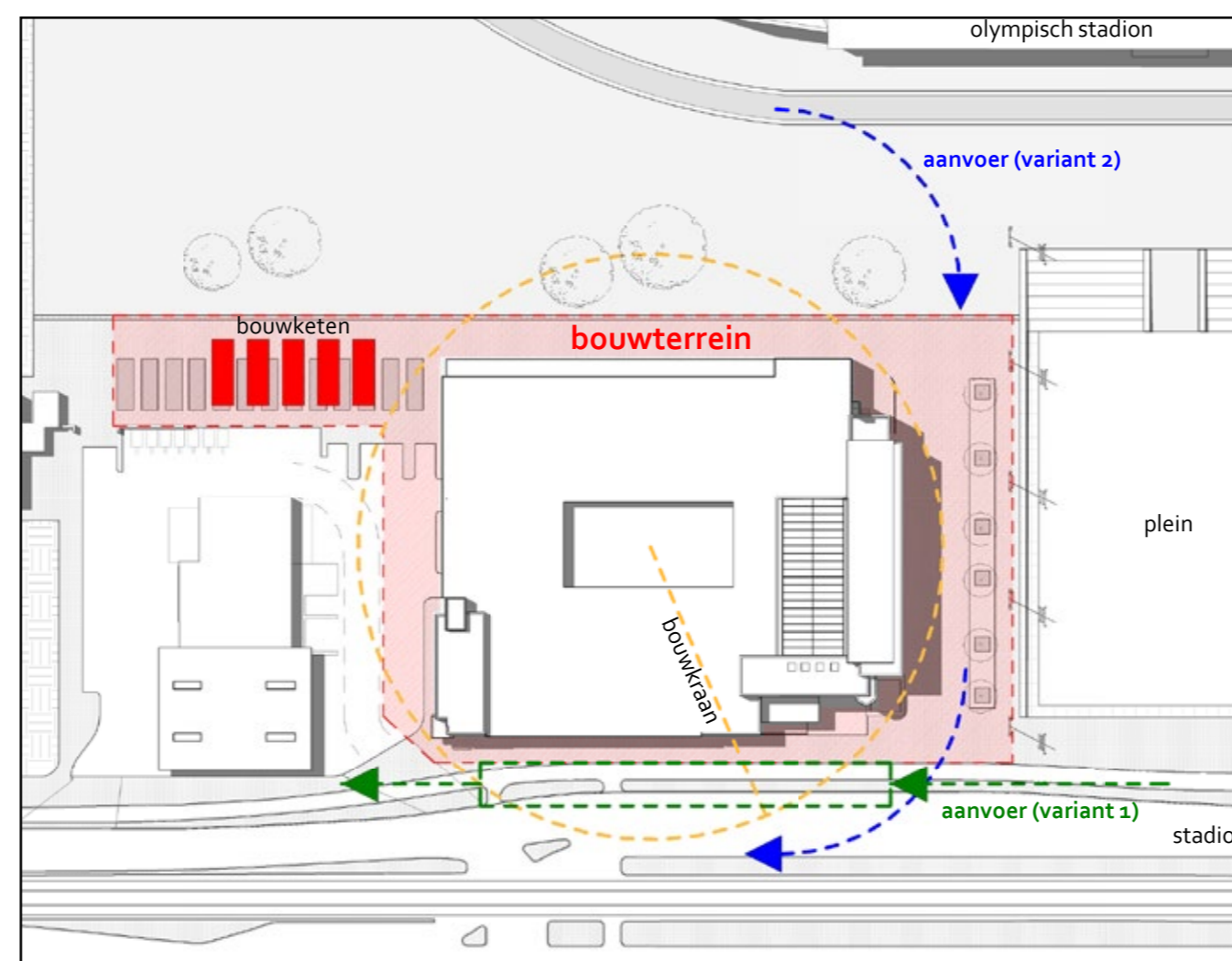
Voor de complete renovatie van de Citroën-gebouwen zullen twee afzonderlijke bouwplaatsen worden ingericht om beide gebouwen heen. Deze bouwplaatsen worden afgeschermd met vaste bouwhekken. Op de hieronder weergegeven kaartjes is te zien hoe de bouwplaatsen, hetzij indicatief, worden ingericht. Tijdens het EK Atletiek worden de bouwplaatsen mogelijk tijdelijk verkleind.

In overleg met de aannemer(s) en Stadsdeel Zuid zullen de bouwplaatsen definitief worden bepaald.

COMMUNICATIE

WEBSITE - Via onze website houden we u gedurende de herontwikkeling graag en nauwgezet op de hoogte. Op dit moment vindt u daar de laatste informatie en nieuwsberichten van het project.

INFORMATIEBRIEF - Wij zullen regelmatig een informatiebrief verspreiden. In deze nieuwsbrieven zullen wij u informeren over aankomende werkzaamheden en mogelijke overlast.



* De weergegeven plattegronden zijn indicatief